

Nye oppdateringer i E-kontrollen

Nye funksjoner i E-kontrollen har kommet på plass, og verpelista er litt forandret. To nye funksjoner er nå tilgjengelig på velkomstsiden, ”Produksjon” og ”Økonomi”.

Verpeliste

Trykker du på knappen ”verpeliste” kommer du inn i et bilde som viser en og en uke om gangen. Her kan du under ”velg rader” velge de parameterne du ønsker. **For å få noe utnytte av E-kontrollen velg minimum total mengde produserte egg, antall selvdøde, fôrforbruk, vannforbruk.** Det anbefales på det varmeste at du noterer ned så mye som mulig for å styrke E-kontrollen som dokumentasjonsverktøy. Trenger du hjelp med å ”KSL-sikre” verpelista, kan jeg hjelpe deg med det. Skriv ned daglige kommentarer i verpelista så er det lettere å gå tilbake i tid og analysere innsettet. Parameterne ”vann:fôr”, ”verpeprosent” og ”gjenlevende” regner seg ut av seg selv (fôr/høne/dag kommer snart inn i verpelista!). Disse burde du se på daglig for å oppdage forandringer så raskt som mulig.



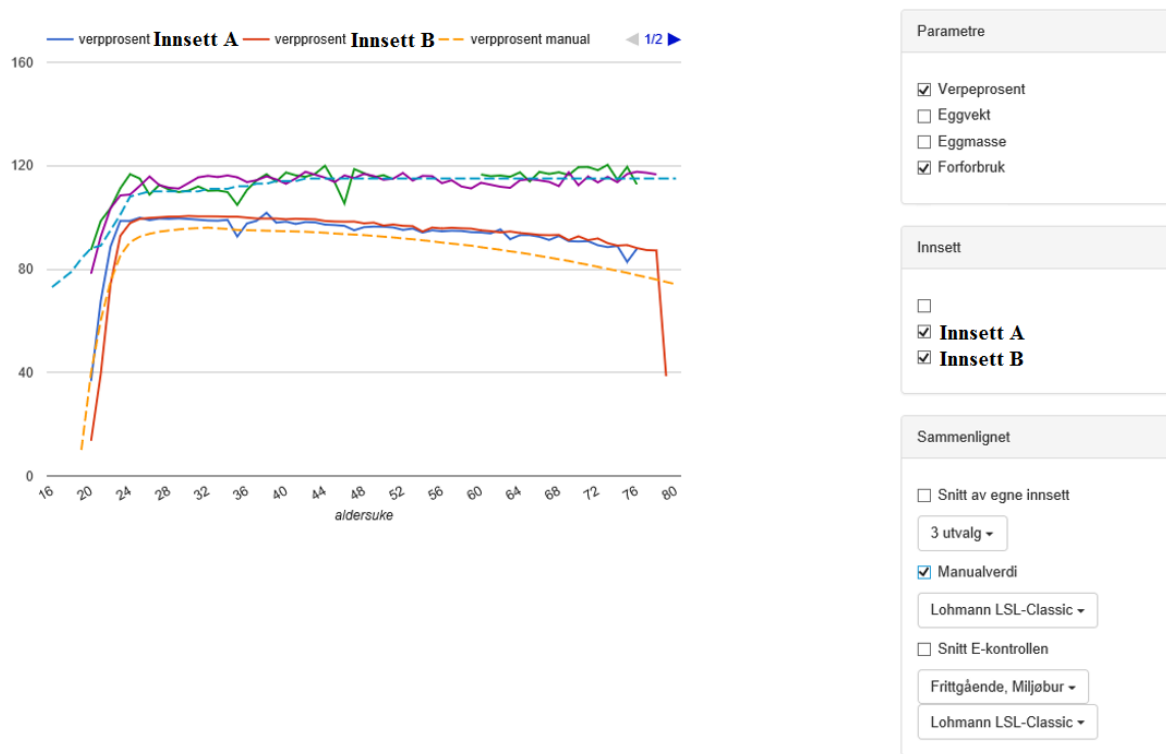
Innsett	Hus	
Eksempel Innsett	1-Hus 1	Verpeliste
Eksempel2	2-Hus 2	Verpeliste
Eksempel3	1-Hus 1	Verpeliste

Produksjon

Under produksjon kan du sammenligne verpeprosent (*Figur 1*), eggvekt du selv registrerer i verpelista, eggmasse og fôrforbruk med dine egne innsett, gjennomsnittet av dine egne innsett og gjennomsnittet i E-kontrollen (som du også kan sortere på hybrid). Du kan også sammenligne (*Figur 2*) andel klink, knekk og skitne egg med innsettene sine (dette forutsatt at eggpakkeriet har sendt inn avregningene dine til E-kontrollen) og vektutviklingen.

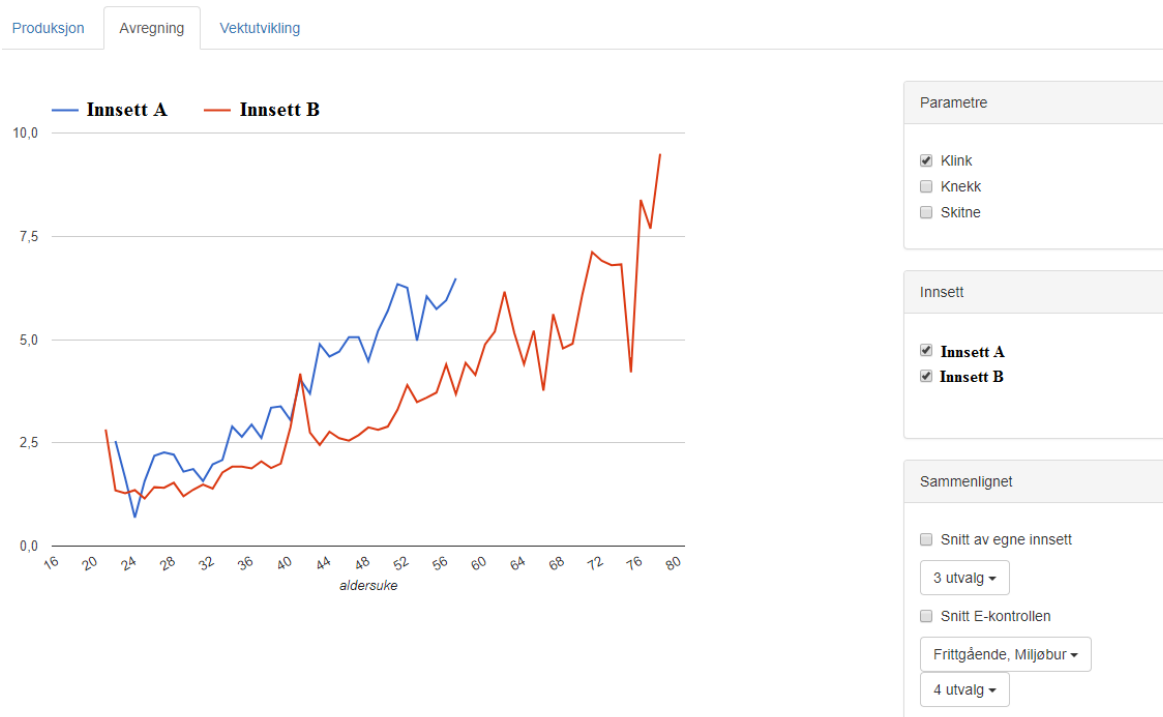
Disse funksjonene vil være gi mest informasjon til dere som allerede har ett eller to innsett i E-kontrollen. Dersom du ikke har ferdigstilte innsett, så vil du ikke få noen brukbare data før nå.

Produksjon Avregning Vektutvikling



Figur 1. Sammenligning av verprosent og forforbruk (med hybridmanualen for Lohmann LSL) for to forskjellige innsett

Å følge med på vektutviklinga er særdeles viktig de første ukene. Når hønene flyttes inn i hønehuset, fra oppaler til eggprodusenten, befinner de seg i en kritisk fase (fra aldersuke 15-22 ca). Det er i denne perioden at hønna utvikler reproduksjonsorganene sine og forbereder seg til å bli ei profesjonell egglegger i verdensklassen. Selv om total mengde fôr spist per uke øker jevnt og trutt i disse ukene, er det ikke sikkert energien i fôret benyttes til vektøkning og utvikling hos hønene. Den kan også benyttes til å takle stress, sykdom og andre faktorer, slik at å følge med på vektutviklingen så ser man om hønene faktisk legger på seg.



Figur 2. Sammenligning av andel klink mellom innsett A og innsett B. Her er innsett A kun fram til ca 60 uker, dvi at det er pågående. For noen grafer kan det være hull i enkelte uker, det vil at at det ikke ble hentet egg den uka, eller at avregningen mangler.

Økonomi

Under økonomi kommer det opp informasjon som baserer seg på summen fra avregningene (gitt at E-kontrollen mottar avregningene dine fra pakkeriet) og utgifter til fôrforbruk (som registreres under fôrleveranser) og kjøp av unghøner (som registreres under besetningsopplysninger). Du får også opp et lite sammendrag om produksjonen.

Rapport Økonomi

Velg produsent

EksempelEggprodusent

Økonomi				
Tekst	kr totalt	kr/innsatt høne	kr/gjenlevende høne	kr/kg egg
Avregning	kr 0	kr 0,00	kr 0,00	NaN
Fôrforbruk	kr -1 344 192	kr -179,23	kr -187,16	-INF
Unghøner	kr -366 750	kr -48,90	kr -51,07	-INF
Sum	kr -1 710 942	kr -228,13	kr -238,23	-INF

Figur 3. Økonomifane: For dette eksempelet finnes det ikke en sum fra avregning.

Det er to forskjellige måter å legge til fôrleveranser, aller først må du opprette en fôrleveranse i fanen fôrleveranse:

1. Så velger du om du vil koble fôrleveransen til verpelista ved å velge ”Registreres daglig i verpelista”
2. Eller ”Registreres bare med fôrleveranse (her)” da må du også oppgi første og siste forbruksdag

Så det er bare å logge seg på <https://fjorfe.kjottbransjen.no> og begynne med føringen i E-kontrollen. Behøver du hjelp med å komme ajour på et innsett så ta kontakt, så hjelper jeg til! Mangler du brukernavn eller passord, så send meg en mail på cecilia@kjottbransjen.no eller e-kontroll@kjottbransjen.no

Dersom du synes dette columbiegget er langt, og det er noen ting du ikke helt skjønner: Send meg en e-post (cecilia@kjottbransjen.no), ring meg 926 98 943 eller send meg en melding! Jeg hjelper gledelig til med å lære deg hvordan e-kontrollen fungerer, og kommer selvfølgelig på besøk om du ønsker det!

Så oppsummert:

Steg 1: Gå inn på <https://fjorfe.kjottbransjen.no>

Steg 2: Logg deg på med brukernavn og passord: stopper det opp her, ikke nøl med å ta kontakt med meg!

Steg 3: Begynn å før inn i verpelista, og igjen, IKKE nøl med å ta kontakt med meg om det er noe du lurer på eller vil spørre om!!

Med vennlig hilsen

Cecilia Larsson

Prosjektleder Effektivitetskontrollene - Fjørfe